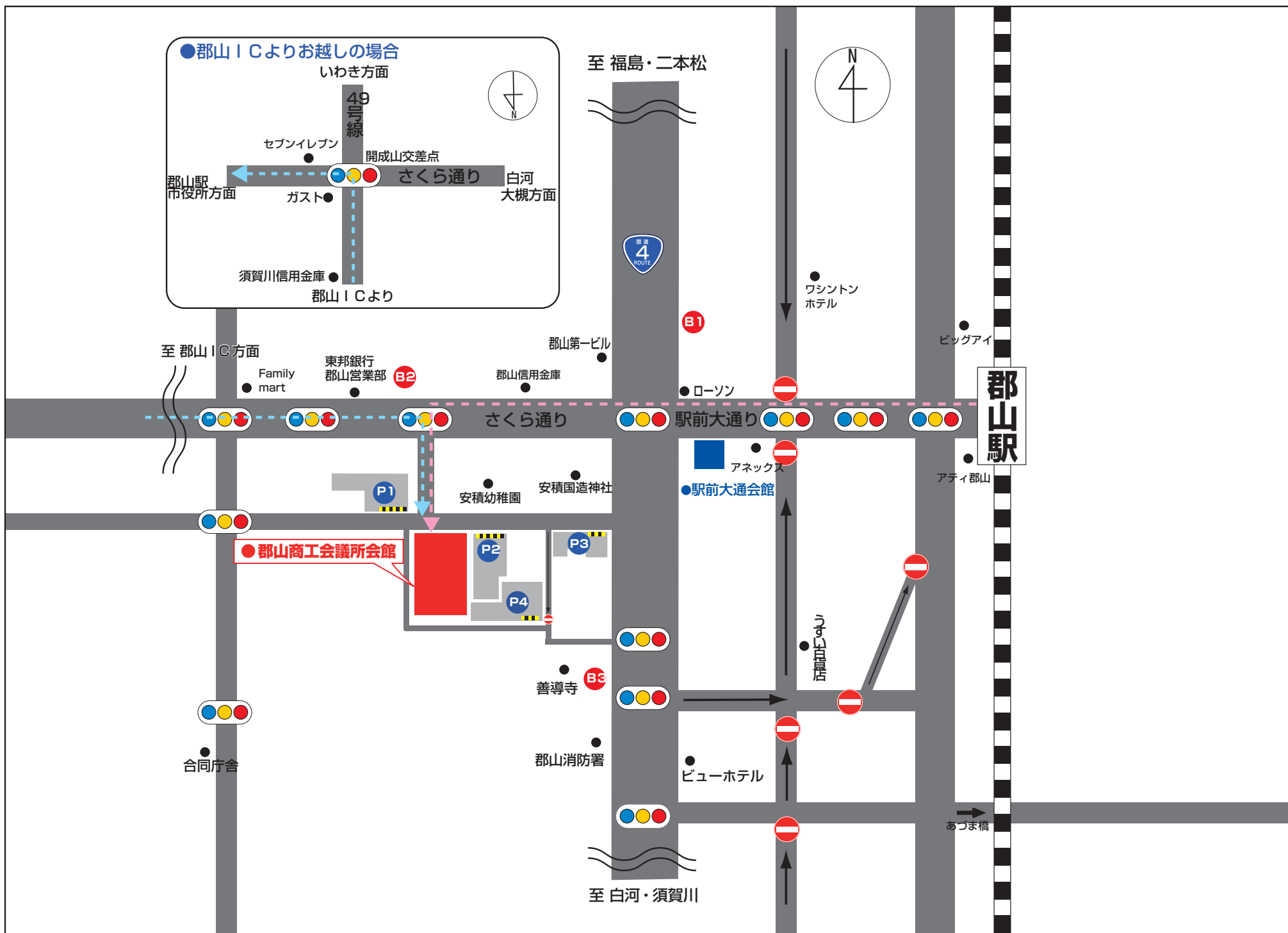


郡山商工会議所 案内図



アクセス・電車 徒歩約 10分

- ①郡山駅「中央口（西口）」をでて、駅前大通りを直進
- ②500mほど直進し4つ目の信号を横断
- ③200mほど直進し、1つ目の信号を左に曲がる
(信号向い英会話 FREECOM)
- ④50mほど直進し正面郡山商工会議所会館到着

アクセス・車 <さくら通り経由> 約 15分

- ①郡山 IC を下り 49 号線を「いわき方面」へ 4kmほど直進
- ②「開成山交差点」を左折し、さくら通りに入る
- ③「郡山駅方面」へ 2.5kmほど直進
- ④左手の東邦銀行郡山営業部をすぎ、1つ目の信号を右折
- ⑤つきあたり、郡山商工会議所会館到着

アクセス・バス <福島交通>

- B1 郡山北方面・うねめ通り経由でお越しの場合
「清水台 2 丁目」バス停下車
- B2 郡山東方面・さくら通り経由でお越しの場合
「清水台」バス停下車
- B3 郡山南方面・4 号線経由でお越しの場合
「うすい入り口」バス停下車

駐車場のご案内

- 郡山商工会議所会館 正面駐車場**
 - ・収容 22 台
 - ・営業時間 7:30～21:30
 - ・料金 最初の 30 分無料、以降 30 分毎 100 円
- P1 ロードン会議所前第 31 駐車場**
 - ・収容 55 台
 - ・料金 200 円 / 1 時間
 - ・営業時間 24 時間
 - ・電話 024-932-6464
- P2 トーゴー有料駐車場**
 - ・収容 56 台
 - ・料金 100 円 / 30 分
 - ・営業時間 24 時間
 - ・電話 0120-601-505
- P3 福島信販 第 21 駐車場**
 - ・収容 68 台
 - ・料金最初の 1 時間 200 円
以降 30 分 100 円
 - ・営業時間 8:00～19:00
 - ・電話 024-932-6464
- P4 善導寺駐車場**
 - ・収容 46 台
 - ・料金
8:00～18:00 30 分毎 100 円 (最大 800 円)
18:00～8:00 1 時間毎 100 円 (最大 400 円)
 - ・営業時間 24 時間
 - ・電話 024-922-0517

※駐車場は変更になる場合があります。